

Guia de Medidas Antropométricas

para crianças com **fissura labiopalatina**



Guia de Medidas Antropométricas

para crianças com **fissura labiopalatina**

Autora: Dra. Suely Prieto de Barros

Orientador: Dr. Cristiano Tonello

Co-orientador: Dr. Nivaldo Alonso

Colaboração: Dra. Maria Julia Costa de Souza Villela,
Ms. Eliane Petean Arena, Téc. Enf. Adriane Regina Mendes,
Dra. Cleide Felício de Carvalho Carrara,
Ms. Maila M. F. R. G. Manso, Dra. Fátima Mucha,
Camila Beni Ferreira

Produção Editorial: Gisele Guerra

Projeto Gráfico e Diagramação: Thais Ferraz – Casa Paulistana

Ilustrações: Milton Rodrigues Alves – Casa Paulistana

**Copyright© Smile Train e HRAC-USP Hospital de Reabilitação
de Anomalias Craniofaciais da USP**





Este manual vai te ajudar a realizar em casa, as medidas do seu bebê.

Elas deverão ser realizadas até o final **do programa de orientação**, conforme a orientação passada pelo profissional que acompanha o seu bebê.

Chamaremos, aqui nesse manual, você de “cuidador”: pessoa que foi treinada a realizar os procedimentos descritos aqui e cuidará do bebê.

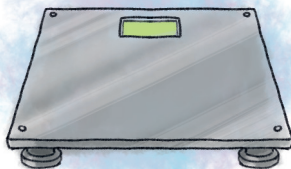
Vamos lá!



Como pesar e medir o seu bebê em casa

Peso

Para medir o peso do seu bebê, você pode utilizar uma balança digital, caso tenha na sua casa, ou poderá ir até o centro de tratamento onde faz acompanhamento, ou em algum posto de saúde perto da sua casa, ou até mesmo em uma farmácia. A balança deverá estar no chão, em local de piso duro (madeira, cerâmica, cimento, etc).



Proceder da seguinte forma:

1. Tirar a roupa do bebê



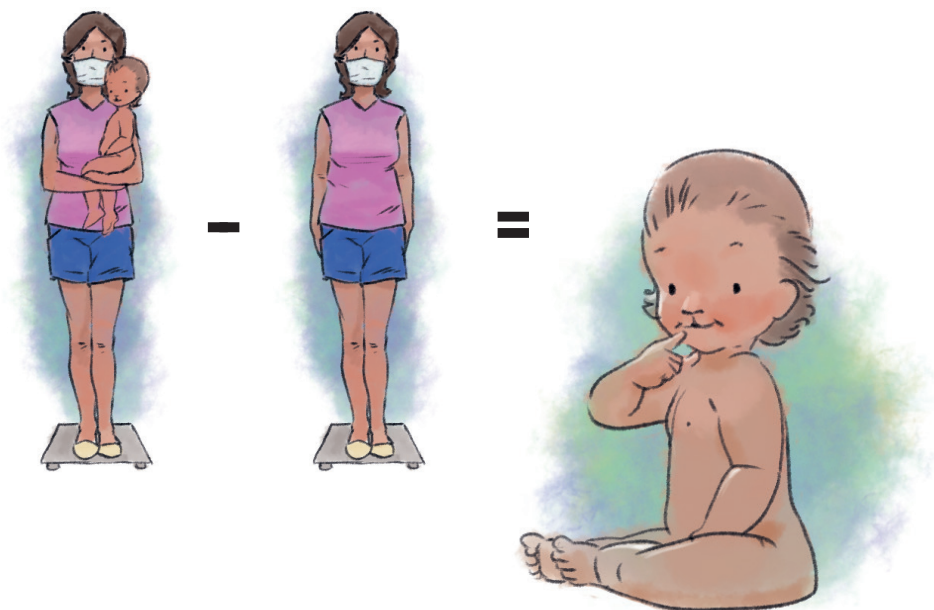
2. Pesar o bebê no colo do cuidador



3. Pesar somente o cuidador, sem o bebê no colo



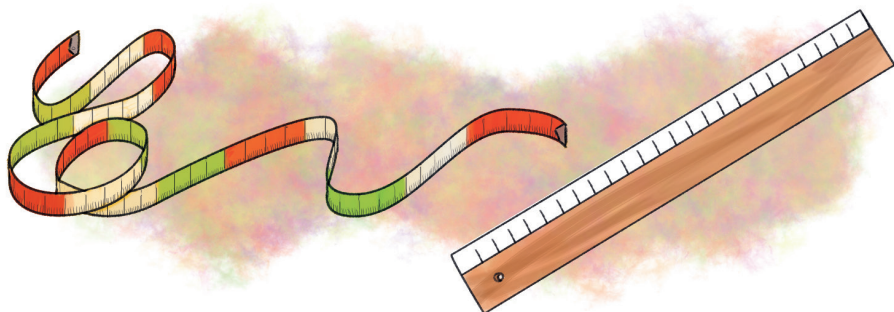
4. Subtrair do peso total (bebê + cuidador) o peso do cuidador

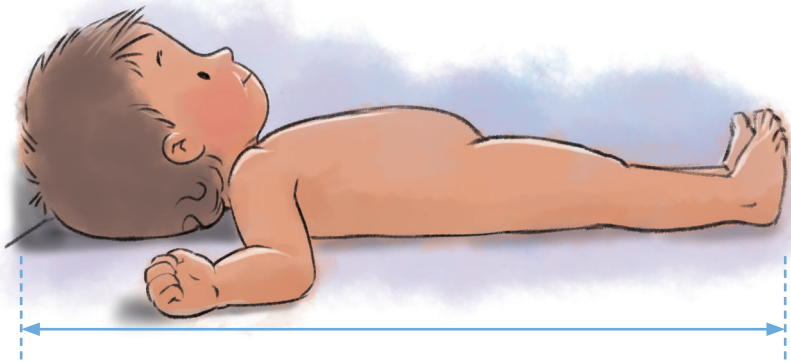


5. Prontinho: teremos o peso do bebê !

Estatura

A medida será feita com ajuda de uma régua e de uma fita métrica.





Proceder da seguinte forma:

- 1.** Colocar o bebê deitado, com o mínimo de roupa, descalço, rosto virado para o teto, em uma superfície plana e dura, tipo uma mesa de cozinha. Muito cuidado para seu bebê não cair. Atenção!
- 2.** Peça para alguém te ajudar a segurar a cabeça do bebê bem firme e o posicione bem reto na superfície.
- 3.** Agora, deixe os pezinhos unidos, apontados para o teto.
- 4.** Utilize uma régua, posicione o zero da régua onde a cabeça do bebê toca a superfície (mesa) e a estique até os pés dele.
- 5.** Pronto, você já tem a medida da estatura do seu bebê.
- 6.** Se possível, encoste a mesa (ou superfície) na parede e a cabecinha do bebê também. Fica mais fácil para encontrar os pontos de marcação.

Circunferência da cabeça

Proceder da seguinte forma:

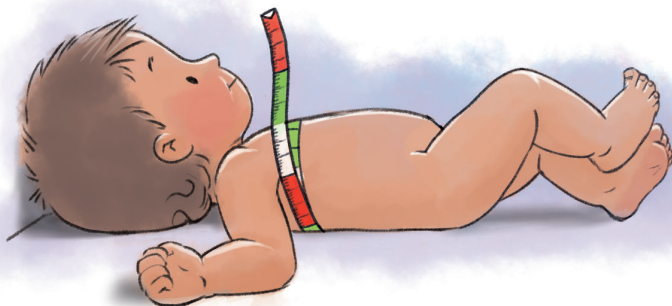
- 1.** Esticar a fita métrica.
- 2.** Medir a maior região da cabecinha, que fica no meio da testa, um dedo (1 centímetro) acima da orelha.



Circunferência do peito

Proceder da seguinte forma:

1. Medir a circunferência do peito, passando a fita métrica em volta do corpo do bebê, sobre os mamilos dele.



Circunferência do braço

Estique o bracinho ao lado do corpinho do bebê e meça a circunferência no meio do braço. Não aperte a fita métrica.

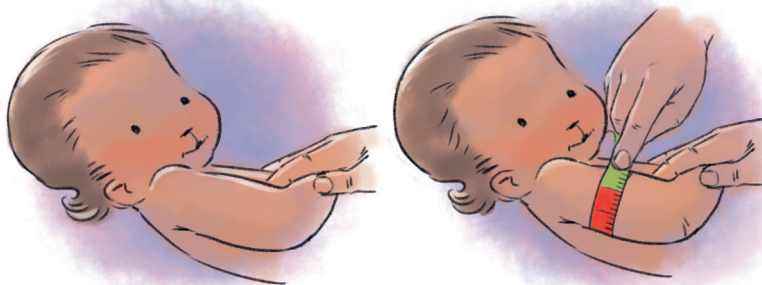


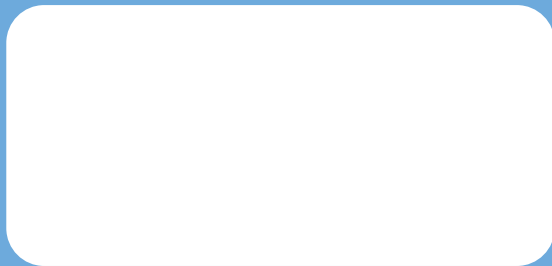
Foto do seu bebê

Tire, semanalmente, uma foto de corpo inteiro do seu bebê, de frente (não precisa de costas) e apenas usando fraldas.

Envie a foto mais recente, ou todas de um período determinado, sempre que o profissional que acompanha o seu bebê solicitar.



Em caso de dúvidas, procure o centro de tratamento onde seu bebê está sendo atendido.



Smile Train é uma instituição filantrópica internacional, líder mundial em tratamento de fissura labiopalatina. O seu centro de tratamento é parceiro da **Smile Train**.

Siga-nos nas nossas redes sociais:

  @smiletrainbrasil

Site: smiletrainbrasil.com



**MUDANDO O MUNDO COM UM
SORRISO DE CADA VEZ**

